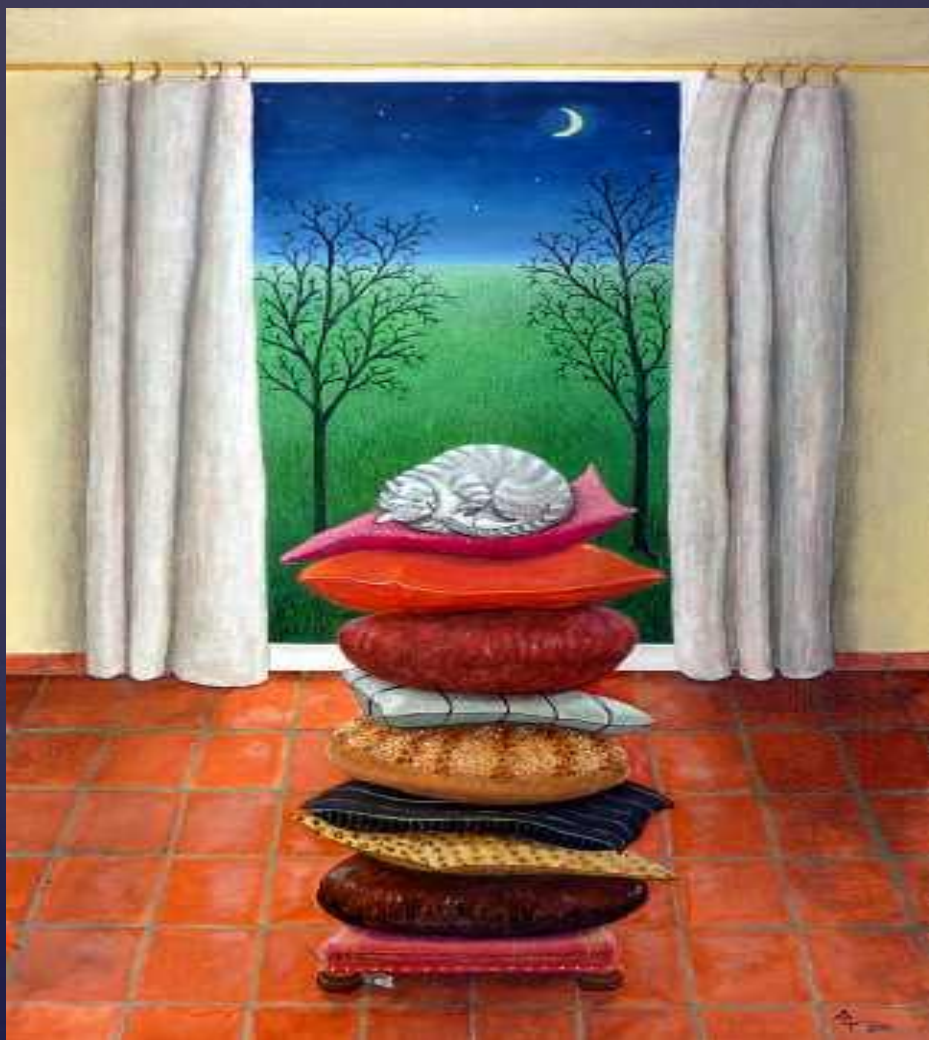


היועצת והעדשה המגדרית



תפקיד היועצת ומנופים
לגיבוש סדר יום מגדרי
בקהילה.

אפרת בן שושן גזית

יועצת למגדר בארגונים, דוקטורנטית למגדר

ניתוח של מציאות החיים החברתית במטרה לאתר את החסמים
(גלויים וסמויים) העומדים בפני נשים = חברה שוויונית



'עדשה מגדריית'



מין

- האופן בו **החברה והתרבות** מבנות עבורנו מה זה להיות '**אשה**' '**גבר**'
- תרגום של הבדלים ביולוגיים לזהויות חברתיות ותרבותיות המגדירות מהו '**גבר**' ומהי '**אישה**'.

- ציפיות מ'**גבר**' ומ'**אישה**' המייצרות דפוסים הירארכיים המקנים לרוב עליונות לגברים על פני נשים.



מגדר



- נשים סובלות מאי צדק וחוסר שוויון
- "הנחיתות" של נשים היא תוצר של הבניה חברתית
ופוליטית.



הנחות היסוד של פמיניזם



תמונת מצב – ישראל 2019

<https://youtu.be/js0QSrUWDVE>

מדד המגדר

תפקיד היועצת

"איד" ומה עושה יועצת?



מכרז

הקף תלוי מס. תושבים

דרגה בכירה (לרוב תוספת לתפקיד קיים)

תואר אקדמי/נסיון ציבורי

הכשרה מקצועית

תקציב?

דרישות תפקיד

- ביעור אפליה
- פיקוח על מדיניות, הקצאת משאבים, ייצוג הולם.
- בחינת תוצרי מדיניות
- איתור צרכים
- הכנת תוכניות
- הרחבה ושיפור תשתיות קיימות
- שיתופי פעולה
- איסוף מידע
- טיפוח תודעה ציבורית בתחומי הפעולה של התפקיד: חינוך, הדרכה, הסברה.
- דיווח לראש המועצה/נוכחות במועצה-מליאה

הגדרת תפקיד (2008)

- א הגדרת תפקיד עמומה
- א משאבים מצומצמים, אם בכלל קיימים.
- א מעורר התנגדות
- א מתח מובנה:
- א בין תפקידי
- א בין נאמנויות
- א בין הרצון להשפיע ותגמול מועט
- א להיות מ'אחורי הקלעים'
- א ממונה על הטרדות מיניות וטיפול בקולגות.

התפקיד ברשות

למה **אני** מתכוונת כשאני אומרת "אני
היועצת לקידום מעמד האישה/לשוויון
מגדרי"

תפיסת העצמי בתפקיד

א לזהות את המוטיבציה לתפקיד- האם יש כזו?
א לזהות את הדרכים העומדות בפני להשפיע על
הסביבה

א לזהות את החסמים העומדים בפני, להתמודד עם
המחירים האפשריים.

מה שואלות את עצמנו...

א קידום שוויון מגדרי=קידום שוויון חברתי
א 'עדשה מגדרית' לכל תחום מוניציפלי
לדוג': מערכת החינוך, ברחובות העיר, בתחושת השייכות,
השפעה
א השאלה: כיצד משפיעות החלטות, לכאורה נייטרליות על
גברים ועל נשים.

הנחות יסוד לבנית תפקיד

א העמקת המודעות המגדרית- גיבוש עמדה אידיאולוגית ותפקידית.

א שותפות ותמיכה מבפנים ומבחוץ: בריתות אישיות ופוליטיות.

א גיוס תקציבים

א הרחבת נוכחות מקצועית- להביא את הקול המגדרי לפורומים.

א למידה הדדית: מפגשי עמיתות, שיתוף בתוכניות.

א מוכנות להתמודד עם התנגדויות וקונפליקטים.

א סבלנות.....

מנופים לגיבוש תפקיד



לדעת
וביחד
זה כוח!